

イベント報告

第4回「木エフェス2025」を
10月18日土に開催。
お天気もよく、たくさんの方に
ご来場いただきました。
ありがとうございました。



ぽかぽかのお天気



大工体験や
オモチャ・ネームプレートづくり
作業所の中にもぎやかに



かわいい作品が
たくさんできました



キッチンカーやおいしいもの
雑貨・木工品販売も人気

大工とつくる
ワークショップ
「丸い椅子」



休憩スペースの
木テーブルや
丸太の椅子

今年から登場～！
わくわく広場のストラックアウト



大工手作りのボード

住まいの相談会やメーカーの機器展示も



分譲地情報

〔但東町南尾・出合〕

朝日ヶ丘と出合
分譲地があります
不動産のこともお気軽に
ご相談ください



朝日ヶ丘分譲地

豊岡市但東町南尾261番10 他
5 区画

区画	面積	土地代金
③	350.82㎡ (106.12坪)	6,367,000円
⑧	303.87㎡ (91.92坪)	5,239,000円
⑩	265.24㎡ (80.23坪)	4,573,000円
⑪	276.87㎡ (83.75坪)	4,773,000円
⑫	276.88㎡ (83.75坪)	4,773,000円

※建築条件について

この宅地は、土地売買契約締結後3ヶ月以内に弊社と住宅の建築請負契約を締結していただくことを条件として販売します。住宅を建築できないことが明らかになった場合、又は住宅の建築請負契約が不成立の場合には、土地売買契約は白紙となり受領した金銭は無利息にて全額お返しします。

- 交通：JR 豊岡駅より23km
- 開発面積：7,965 ㎡
- 総区画数：13 区画
- 販売区画数：8 区画
- 区画面積：265.24 ㎡～419.88 ㎡
- 販売価格：457.3 万円～762 万円
- 地 目：宅地
- 用途地域：都市計画区域内
- 建ぺい率・容積率：60%・200%
- 道路幅員：5.5m、5mアスファルト舗装
- 施設の状況
- ・電気 関西電力
- ・ガス プロパンガス
- ・上下水道 引込済、加入金及び負担金は土地代金に含む
- ・テレビ協会 加入金3万円、引込工事費、会費月500円必要
- そ の 他：南尾区へ約10万円必要
- 建築条件：あり
- 取引態様：売主

【表紙の写真】

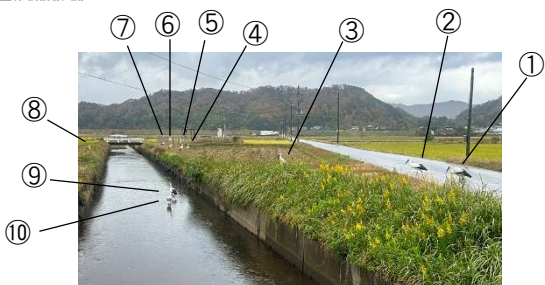
寒く時雨れる11月中旬、本社前の水路にコウノトリが大集合。放鳥から20年、田んぼのトラクターの後追いをする姿はすっかり珍しくない風景になりました。電柱ももはや止まり木のように度々優美な姿を見せてくれます。



紅葉を背景に
クラッタリング



インスタ
動画配信



本社前の水路に10羽のコウノトリ
2005年の5羽の放鳥から、野外個体数は
生息域を全国へ広げ500羽を超えています

編集後記

情報誌もおかげ様で15年、第30号の発行となりました。コウノトリの表紙は第2号で初登場しました。会社前の公道を大胆にのしと横切る姿が衝撃的でした。(今は以前ほど車が怖くないようです) 第19号では巣塔の子育も掲載しました。会社のパソコンのワードソフトで制作し、コピー機で出力、手で折るという数量限定の手作り、手配りでお届けしています。第23号からはHPのブログやインスタでカラー版もご覧いただけます。ささやかながらのデジタル化です。

HPスマホからも



株式会社 マルテン

土地・建物のことならマルテンへご相談ください

- 本 社
〒668-0204 豊岡市出石町宮内 168 番地の1
TEL0796-52-5658 FAX0796-52-5958
- 但東営業所
〒668-0312 豊岡市但東町南尾 157 番地
TEL0796-54-0928 FAX0796-54-0053
・ <http://www.maruten.info/> ・ info@maruten.info

建設業許可:兵庫県知事 (特般-7) 第650798号・一級建築士事務所 第01A03991号
宅建築業許可:兵庫県知事 (5) 第650085号
ひょうご木の匠登録第6号・京都府産木材認証制度緑の事業体登録: H22-MJ-40

まる

マルテン情報誌

第30号

【令和7年 冬だより】



【施工例／改修工事】

古民家をリノベーション

古いものを活かしながら心地よい住まいづくり
大きな梁やガラス窓が新たな暮らしの表情に

吹抜けに幾つもの大きな梁、昔ながらの趣のある木製建具はそのままだ。ご家族で但東町の古民家に移住されたN様邸の改修工事をさせていただきます。

居間・台所・水廻り、長年使われていなかった2階には、ギャラリーとご主人の書斎、子どもたちの部屋を造作。床や天井を取払う大胆な間取りで、光や風が通る大空間がひろがります。



和置7帖の長空間
和室2間の床半分を取払い吹抜けに

香りがよく杉材の明るく温かい色、壁は深い土色や青色。さらに照明やインテリアも心地よいデザインのもので。古いものが新しい表情に変わります。

※リノベーション

間取りから内装などを考え直し、これから住む人たちの暮らしに合わせて機能を刷新し、新しい価値を生み出す改修。レトロな雰囲気とモダンさを融合した独特の空間を作り出します。



珪藻土の塗り壁
既存のスリガラスの木製建具
杉板の天井



吹抜け
木枠のデザインが異なる既存のスリガラス
素足でも気持ち良い杉の無垢のフローリング



丸に本の字紋透かし掘りで土間側からは光で文字が浮き上がります



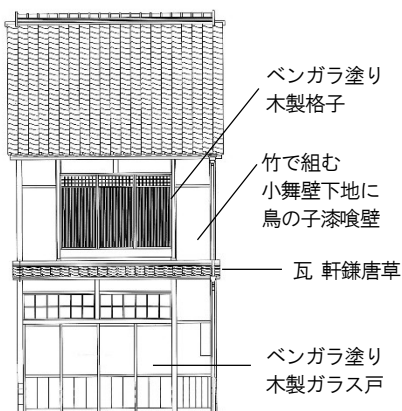
玄関ホール
天井半分を吹抜けに

【まるもん現場便り】
伝統的建造物群保存地区

主屋修景工事

かつて山名氏の四天王、田結庄氏の屋敷があったことに由来される地区で、かつて衣料品店を営んでおられたY様邸住宅の修景工事をさせていただきます。

国が選定する全国に点在する「伝統的建造物群保存地区」の出石城下町の指定エリア。閉店後の下ろされたままのシャッターを外し、漆喰壁に木製格子、建具は木製ガラスに取替えます。町屋の趣、城下町のまち並みを整備します。



工期は令和8年2月末まで、工事中はご迷惑をおかけします。

【施工例／改修工事】

ステンドグラスが暮らしを彩る

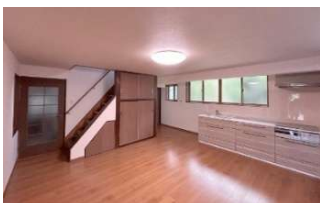
「おはよう今日のごきげんはいかが」思わず話かけてしまいたくなるH様邸の家事室のステンドグラス。台所や水廻りなどの改修工事に新しく設けた家事室の天井、屋根裏の明かりを間接的に取り込む工夫です。

家事室に入る度に見上げている



グリーン系を基調にしたシックな色合いのステンドグラス「まる」と「やじるし」をモチーフにしたデザイン

家事室
思わず天井を見上げたくります



キッチンも機能的に明るく



たんたん温泉サウナ室
7月に壁・天井を改修



但東町坂野に、快適で安全に車中泊ができるRVパークを整備しています。
給電ユニットが装備され、11台が駐車できます。洗い場・トイレ・ごみ収集庫にドッグランの芝生も整備。たんたん温泉に隣接するアウトドアの新しいスポットになります。

温泉にも入りたいな

【地域交流／合橋小学校2年生】

町探検

「一番大変な仕事は何ですか」「何円の家を売っていますか」「木は何本ありますか」「なぜシャッターに動物の絵が描いてあるのですか」いつもの通学路にある会社、大きな倉庫の中はどうなっているでしょう。今年もかわいらしい「もつと知りたいたんけんたい」の訪問です。



子どもたちからのインタビューを受けました
いつも登校時、会社の前で元気にあいさつしてくれる子どもたちです(大工さんの休憩室で)

【社内情報／但東営業所】

エコカレット壁飾り

INAXのタイル建材エコカレットの壁飾りを但東営業所の玄関ホールに施工していただきました。



既存壁からの湿気などを防ぐ二重壁。不透湿施工方法と調湿パネル。建具は気密性を確保するものを使用しています

【施工例／公共工事】

物品等収蔵庫整備工事

豊岡市発注、旧寺坂小学校に物品等を整理して収納する整備工事の設計施工をさせていただきました。



但東営業所玄関ホール



縦長と正方形19種のデザインから社員の人気投票でArt Brutをセレクト

におい軽減や湿度を調整するなど注目の素材です。壁紙の上にベイスを取付けマグネットで固定する壁掛けのシリーズで、模様替えも簡単にできます。
「自宅でもいかがでしょうか。」